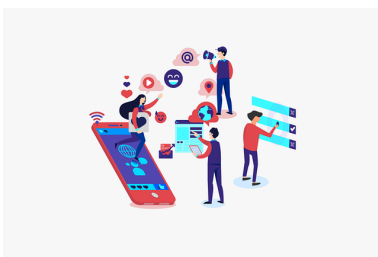


<https://clg-florimond-brou.tice.ac-orleans-tours.fr/eva/spip.php?article213>

ENT du collège

- Collège Numérique -



Publication date: mercredi 9 mars 2022

Copyright © Collège Florimond Robertet - Brou

- Tous droits

réservés

Qu'est-ce qu'un ENT ?

Un ENT est un espace numérique de travail. Il désigne un ensemble d'outils en ligne qui permet un accès à distance à des ressources numériques du collège.

Comment accéder à cet espace ?

Votre enfant dispose de son propre compte dont la gestion est prise en charge par le collège :

- Les identifiants de votre enfant lui sont communiqués par les enseignants du collège.
- En cas de difficulté pour se connecter à <https://www.colleges-eureliens.fr/>, il doit le signaler à son professeur principal.

Il est important que votre enfant utilise son propre compte pour accéder aux outils, aux ressources et aux documents pédagogiques nécessaires à ses apprentissages.

A quoi ça sert ?

Quelques services accessibles aux élèves :

- Documents de l'établissement (*Accès à votre espace sur le réseau du collège avec vos identifiants de connexion*)
- Vie scolaire (*Retrouver le cahier de texte, les relevés de notes, l'emploi du temps.*)
- Espaces Nextcloud (*Créer et partager des documents avec des camarades ou des enseignants.*)
- Web conférence (*Travailler à distance en classe virtuelle avec des enseignants et des camarades.*)
- Espaces Moodle (*Retrouver des cours en ligne construits par les enseignants.*)
- Plateforme vidéo (*Visionner les vidéos pédagogiques mises en ligne par les enseignants.*)
- Médiacentre (*Accéder à l'ensemble des ressources et manuels numériques de la classe.*)
- ...

Tutoriel de fonctionnement de l'ENT

<https://www.colleges-eureliens.fr/POD/video/3247-tutorial-eleves-ent/>